



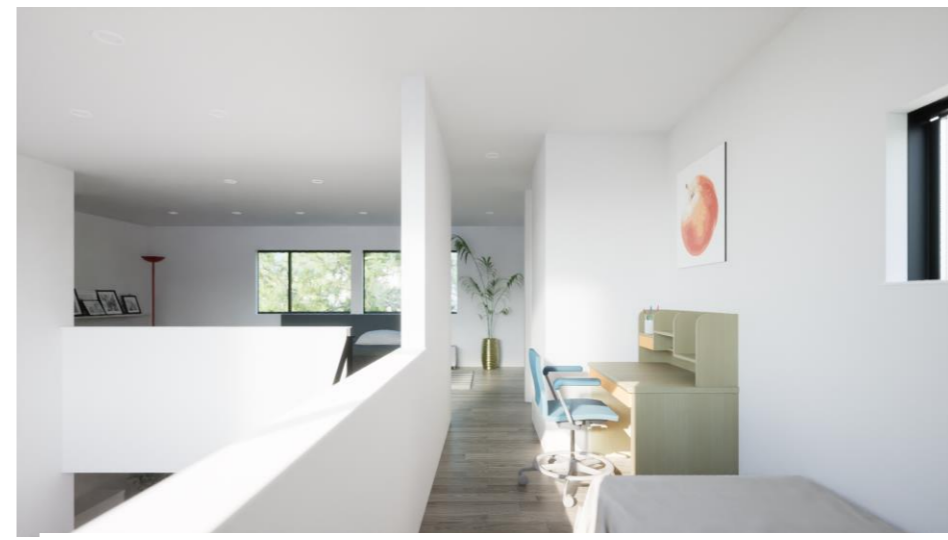
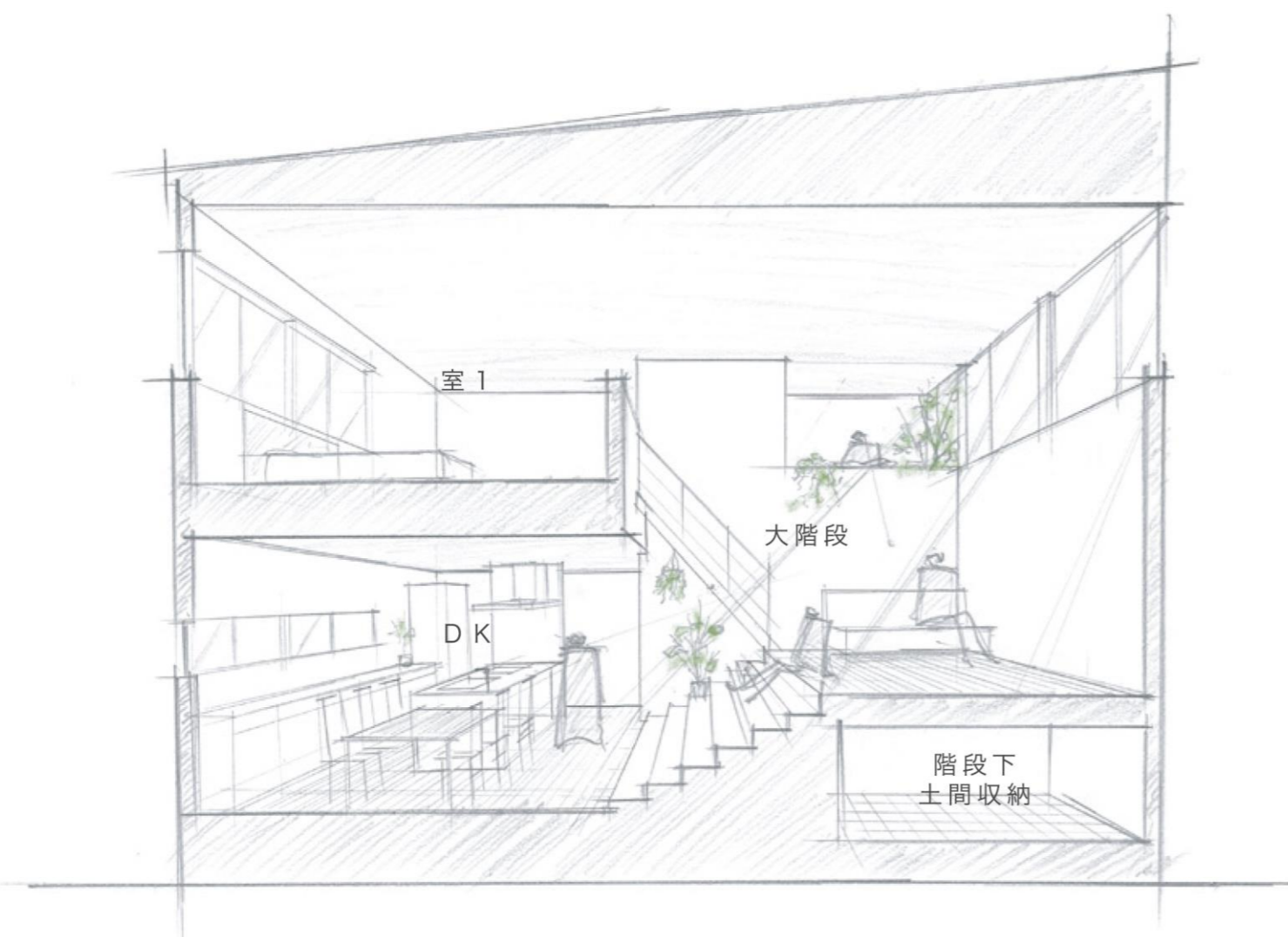
#005

大階段

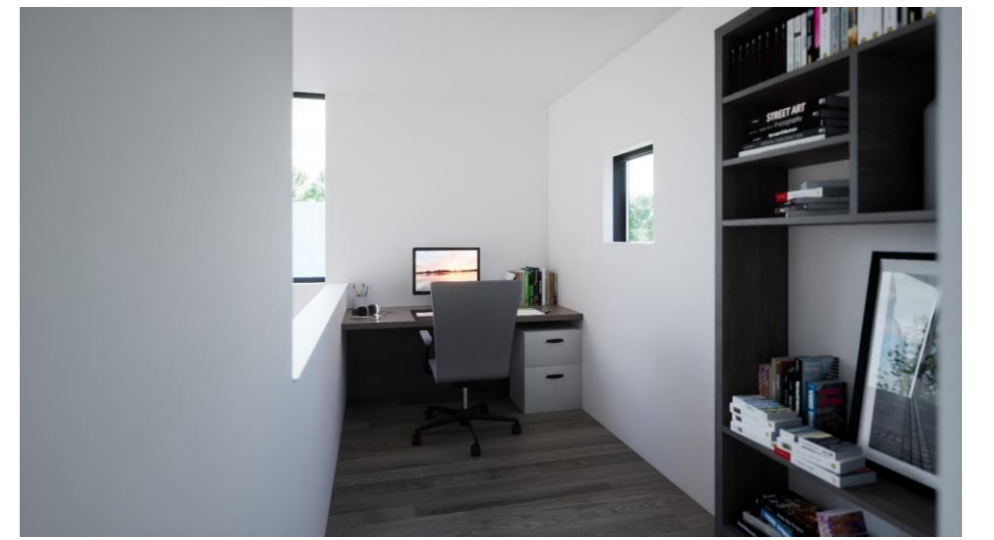


映画のワンシーンのような生活空間

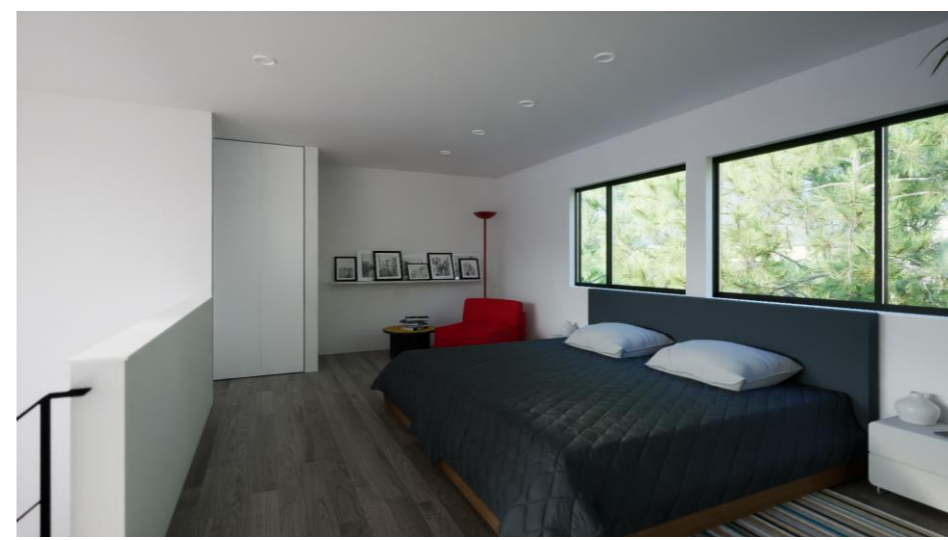
美術館のような、思い出の場所のような、憧れのあのシーンのような、階段。どうやって使おうか。趣味を並べて飾ろうか。自分だったら、ここをどう使いこなせるか。明確な用途なんてないから、前例がない、答えもない。だから自由に考えられる。暮らし方をあれこれ話しているだけで、毎日が楽しみになる。



2階には吹抜を囲むようにフレキシブルな空間



子ども部屋や書斎にしても開放感がある

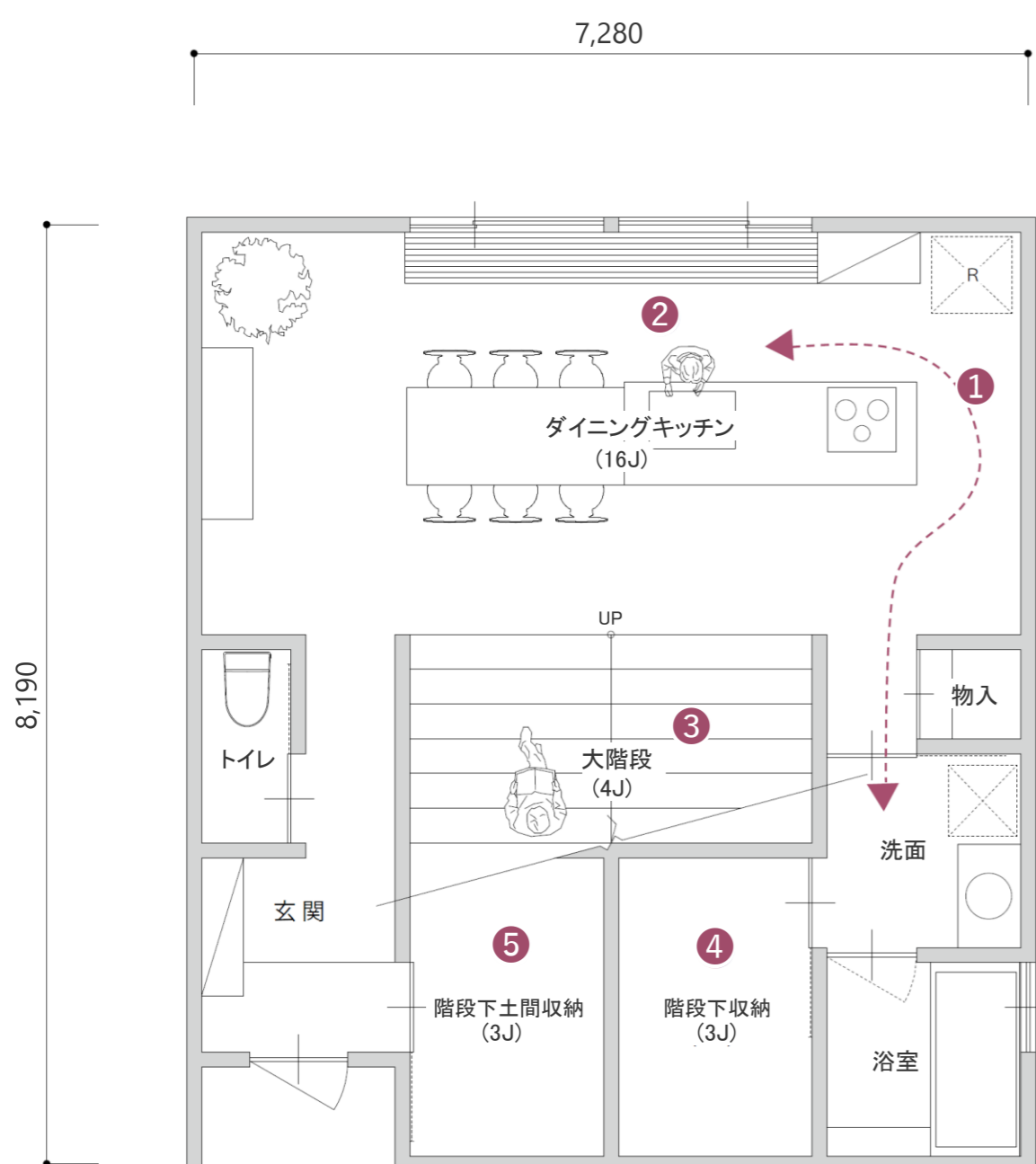


間仕切れることも可能な15帖ほどのスペースは主寝室にも

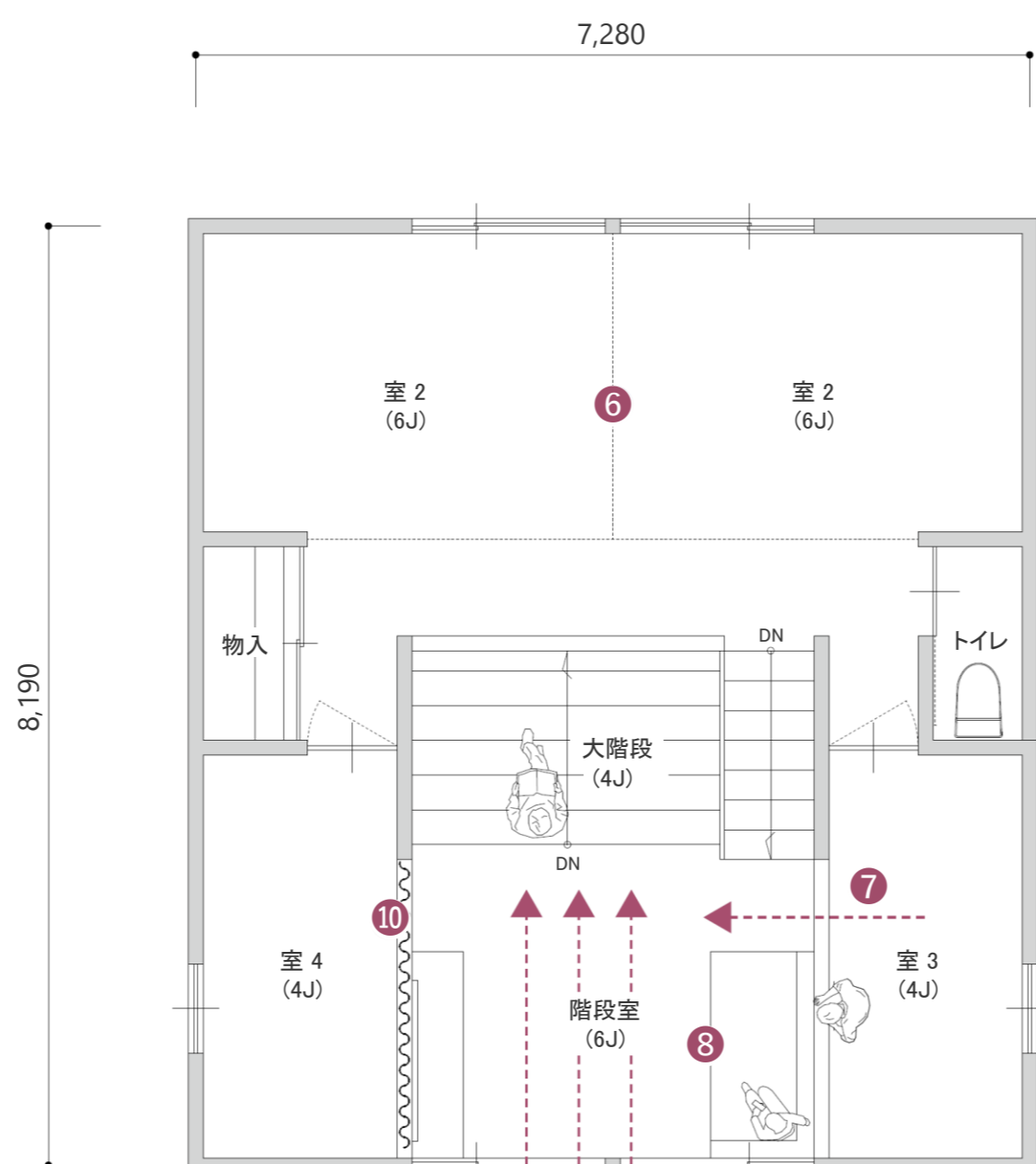


大階段下は2つの収納。玄関横は便利な土間収納

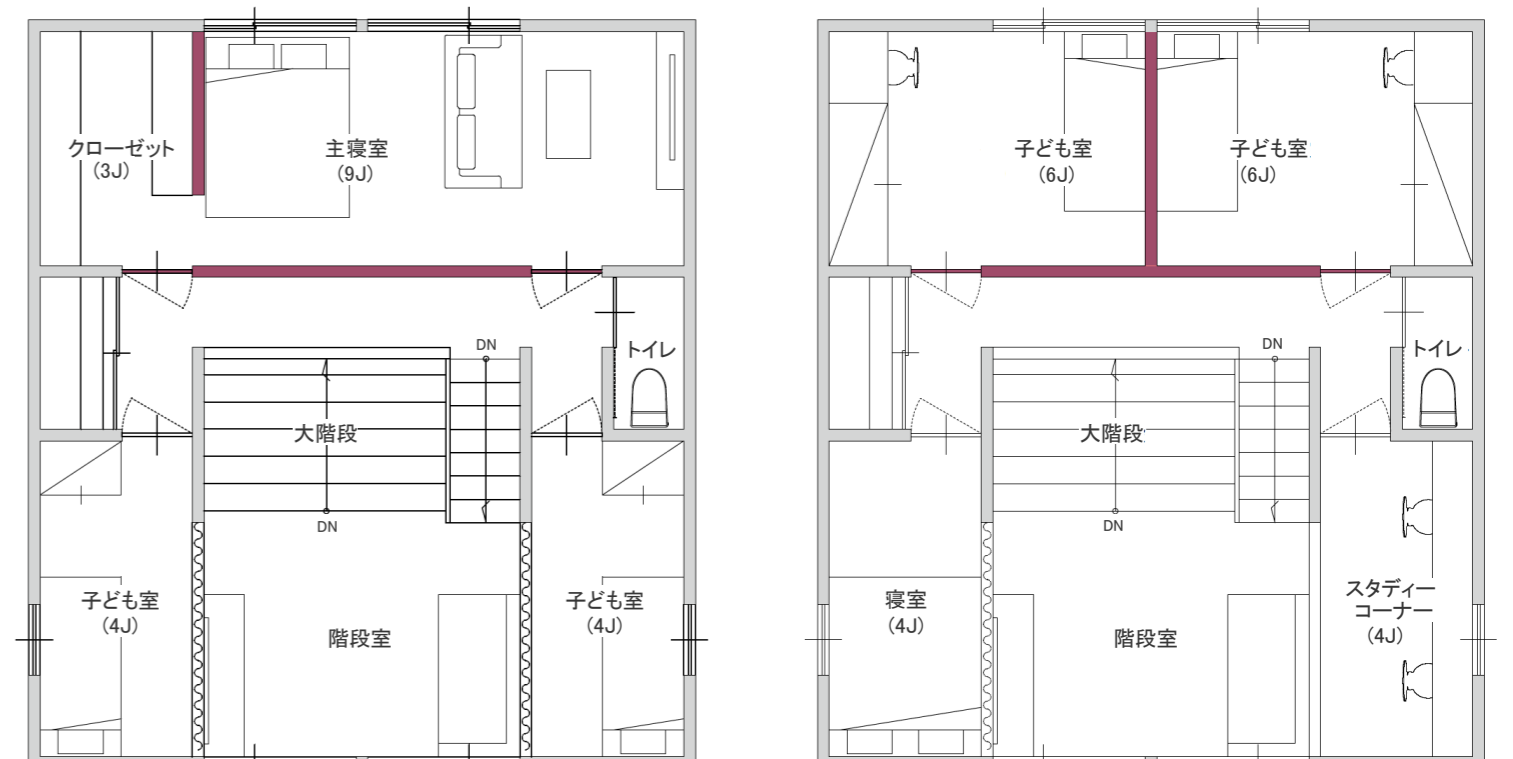
アイデアひとつで階段は、通路から「居場所」となる。なぜか座りたくなる、どこか心地よい。階段にはそんな不思議な魅力があります。全ての居場所、全ての光の中心に、生活の舞台となる「大階段」を配した住まいです。



1F PLAN



2F PLAN



2階は多彩なレイアウトが可能



用途が決まられていないゆとりのスペースだから楽しみ方は家族の数だけある

- ①コンパクトな家事動線
- ②家全体を見渡せるキッチン
- ③生活の中心に心地の良い居場所
- ④3帖の階段下納戸
- ⑤大容量の階段下土間収納
- ⑥仕切らないことが生活の可能性を広げる
- ⑦階段室を望むお気に入りの小部屋
- ⑧1~2階を繋ぐ明るいリビング
- ⑨家全体に光を届ける大きな窓
- ⑩カーテン等で仕切ることによって個室に

<参考プラン>  
 1F : 57.96㎡  
 2F : 59.62㎡  
 TOTAL : 117.58㎡ + 1.65㎡(ポーチ)  
 総施工面積 : 36.06坪