



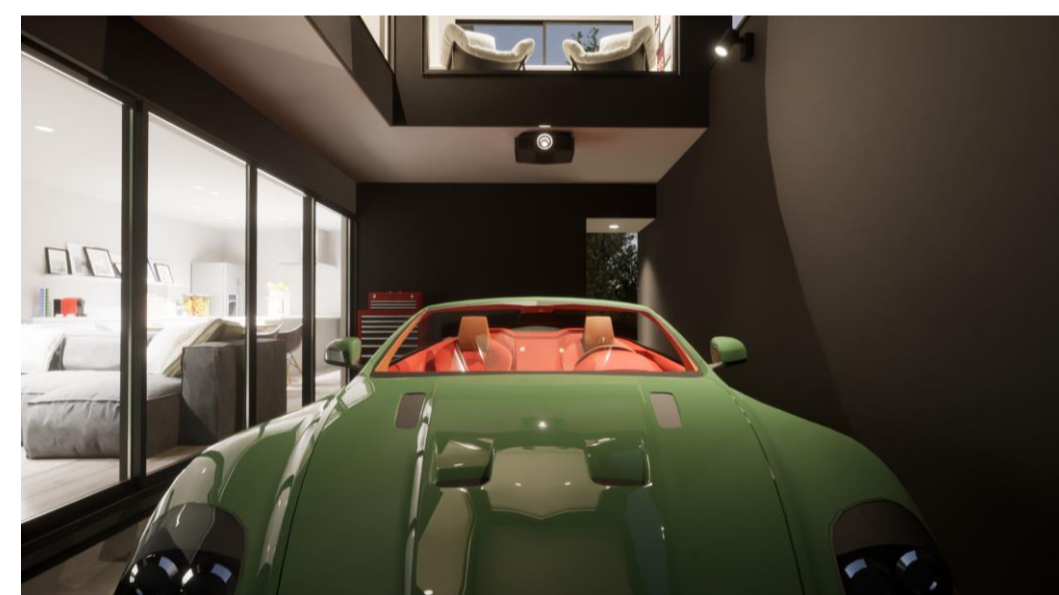
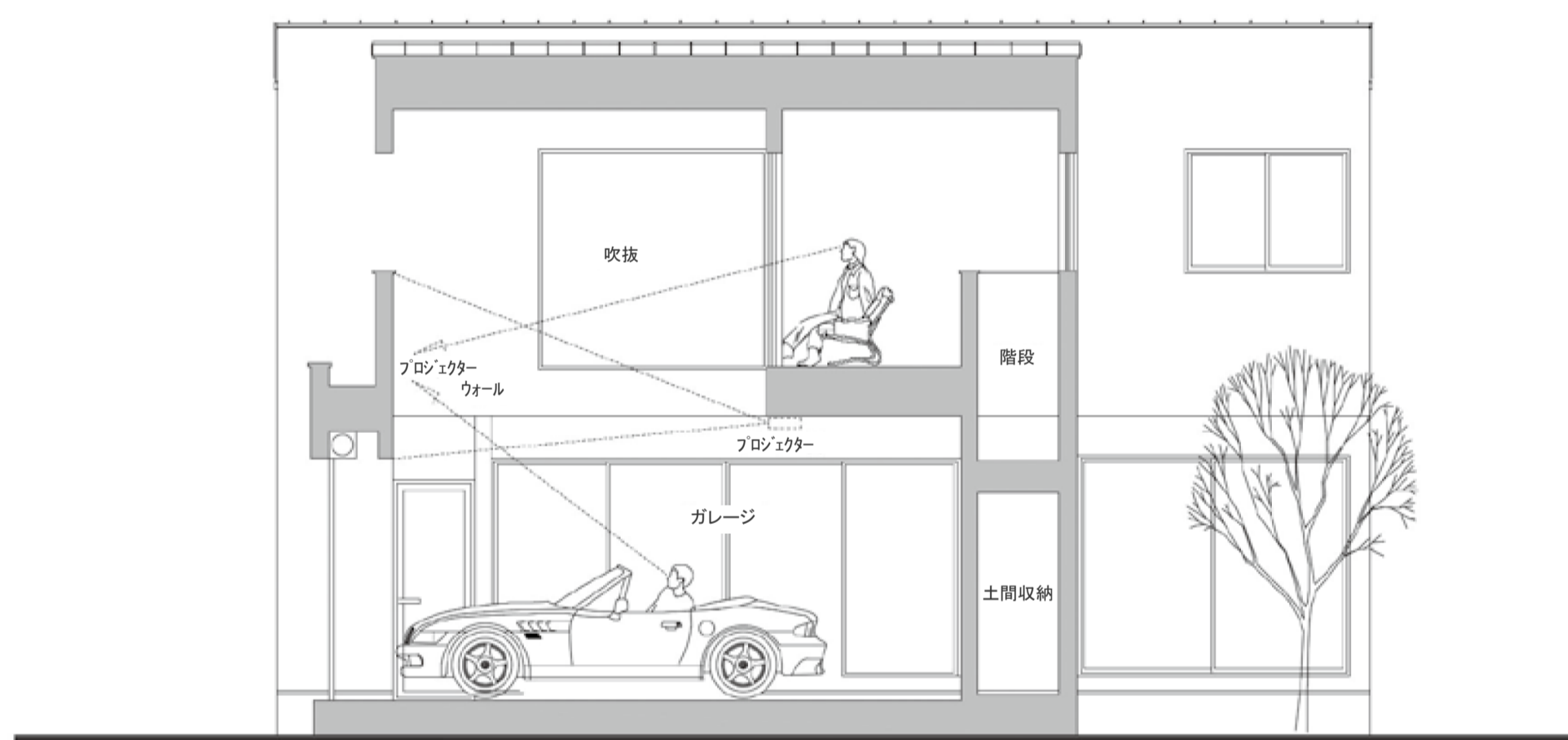
#009

+G



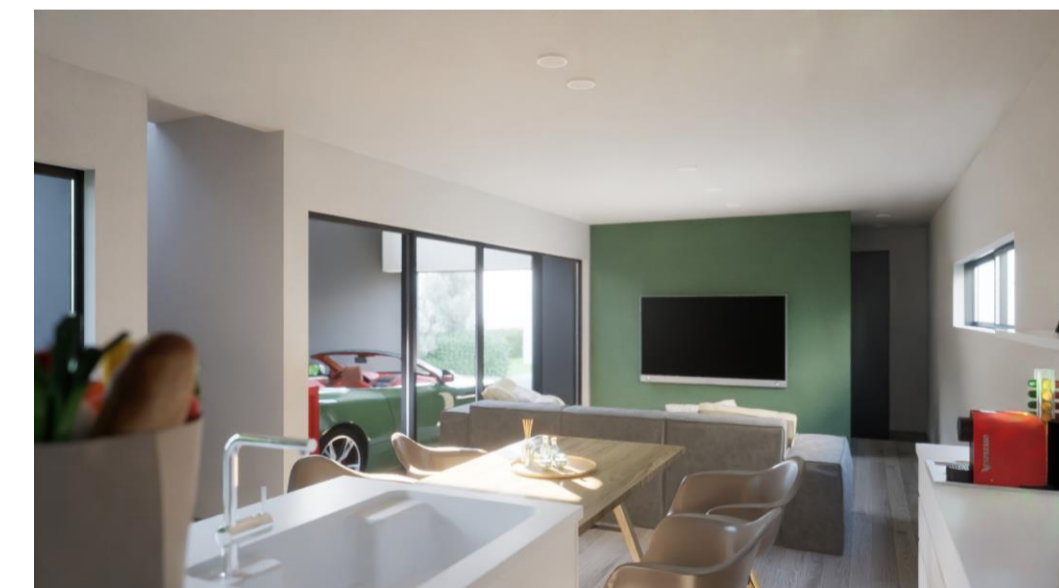
## 趣味と暮らす部屋+ガレージ

子どもの頃、父の趣味は聖域だった。  
触れてはいけないが故に、何よりも気になる存在。  
没頭する父の背中が、いまだに脳裏に蘇る。  
同じ屋根の下で過ごす限られた時間を、特別なものにしよう。  
同じ歳になった君がふと思い出す、そんな時間をここで過ごそう。

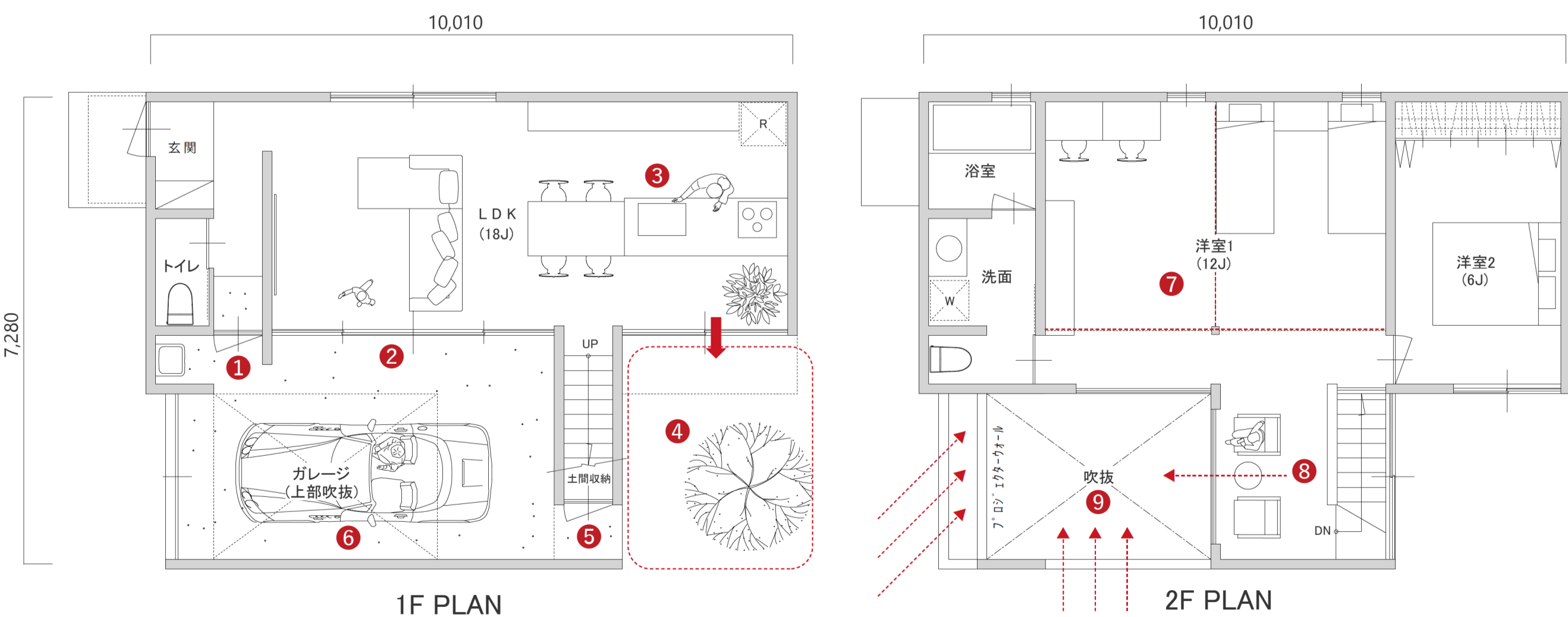


愛車のシートにもたれドライブインシターを楽しむ

車がガレージに入った瞬間、走るためのマシンから「生活空間」という付加価値が生まれる。そんな空間構成を追求した住まいが「+G」です。車からはもちろん、家の中からも楽しめるドライブインシターや、車の中からもLDKの家族と団らんを共有できる空間設計、ガレージに居室のような心地よさを生み出す吹抜など、「車を居住空間」として捉えた発想により、「車」と「家」という垣根を超えた、かつてない暮らしをカタチにしました。



愛車を眺めながら寛げるリビング



- ①勝手口はガレージからのアクセスが可能  
専用の流し台も設置
- ②リビング～ガレージを繋ぐ約4.3mの大開口
- ③中庭を望む明るく開放的なキッチン
- ④プライベート性の高い程よく囲われた中庭
- ⑤ガレージや庭から利用できる便利な土間収納
- ⑥ガレージはこの家の特別な居場所となる  
車がなければインナーテラスとしての利用も

- ⑦ホールと一体的な広々とした空間  
間仕切りを設ければ2室に
- ⑧愛車を眺め、映画を楽しむ、この家の特等席
- ⑨家全体へ光を届ける外部吹抜

<参考プラン>

1F : 42.23㎡

2F : 39.74㎡

TOTAL : 81.97㎡+23.25㎡(ガレージ)+9.93㎡(外部吹抜)+1.63㎡(プラントボックス)

総施工面積 : 35.52坪