

スゴいプラン

スゴプラ



#010

L.Doma.K



Live,Doma,Kitchen!

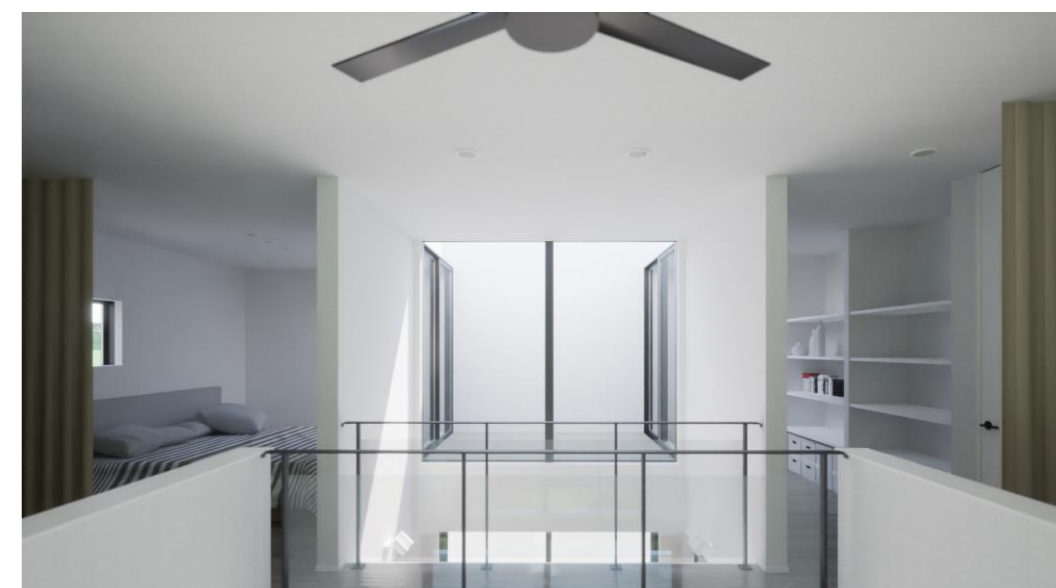
余白のある土間キッチン。

その場所では何だって実現できる

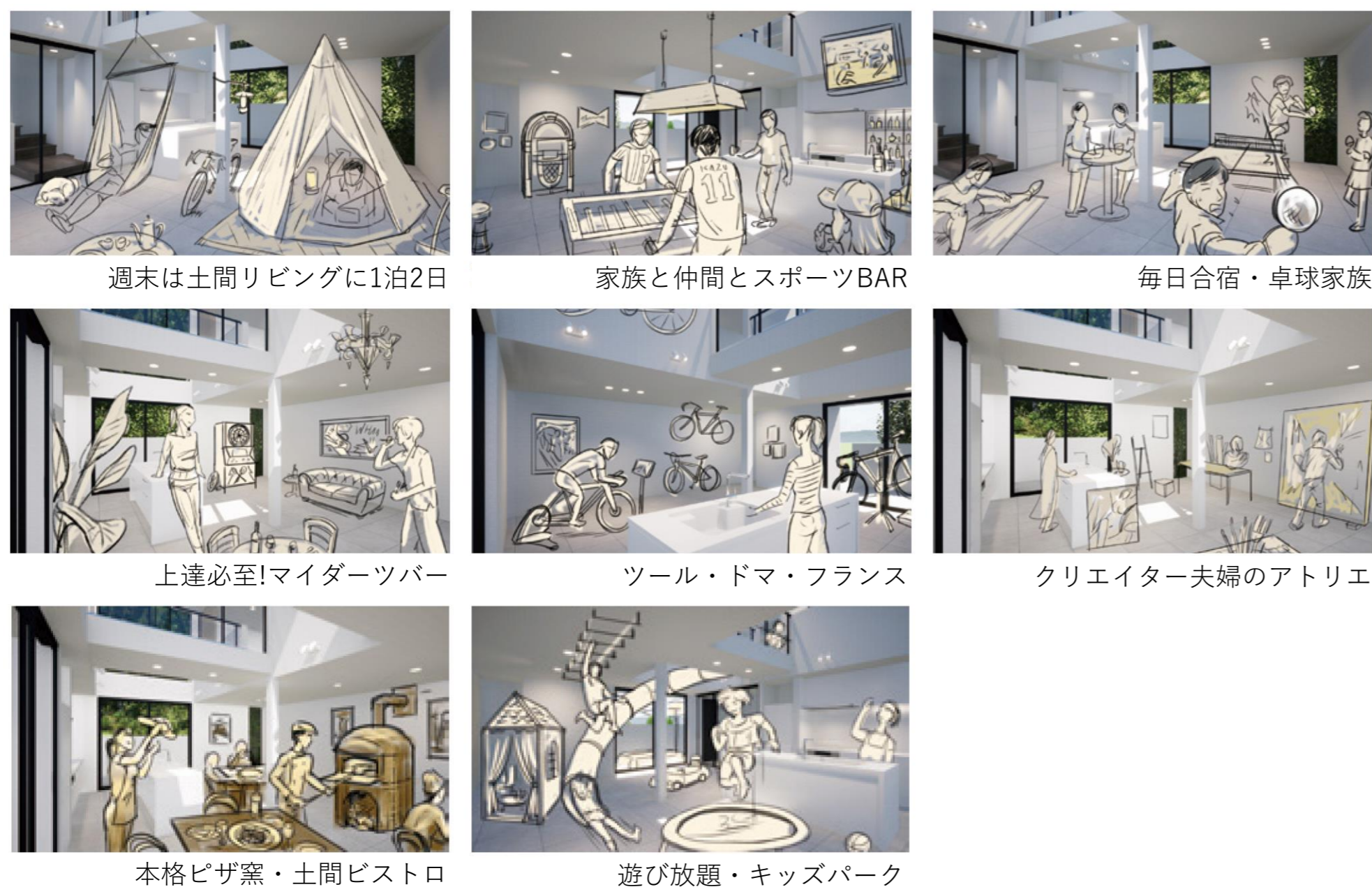
採れたての泥の付いたお野菜や、潮の香りが残る釣ってきたばかりの魚。ちょっぴり大胆なお料理にも挑戦できたりと、実は土間とキッチンの相性はとても良い。植木鉢に囲まれてボタニカルな生活を送ったり、薪ストーブを炊いたり、アウトドアグッズを日常使いしたり、海外のように靴のまま生活をしたり。自分のために創り込んだ居心地のいい場所。ここでどんな毎日を送るのか、日常のクリエイティブの幅は果てしなく広がる。



ハイサイドライトが心地よい土間空間



開放感と非日常感が増す吹抜のブリッジ



週末は土間リビングに1泊2日

家族と仲間とスポーツBAR

毎日合宿・卓球家族

上達必至!マイダーツバー

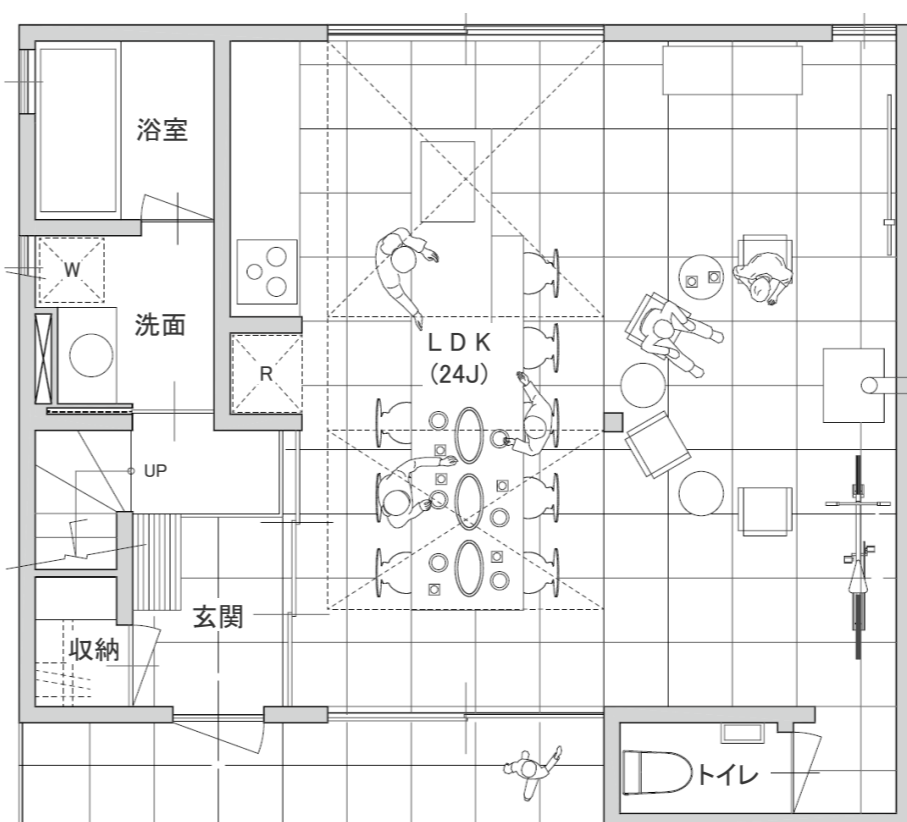
ツール・ドマ・フランス

クリエイター夫婦のアトリエ

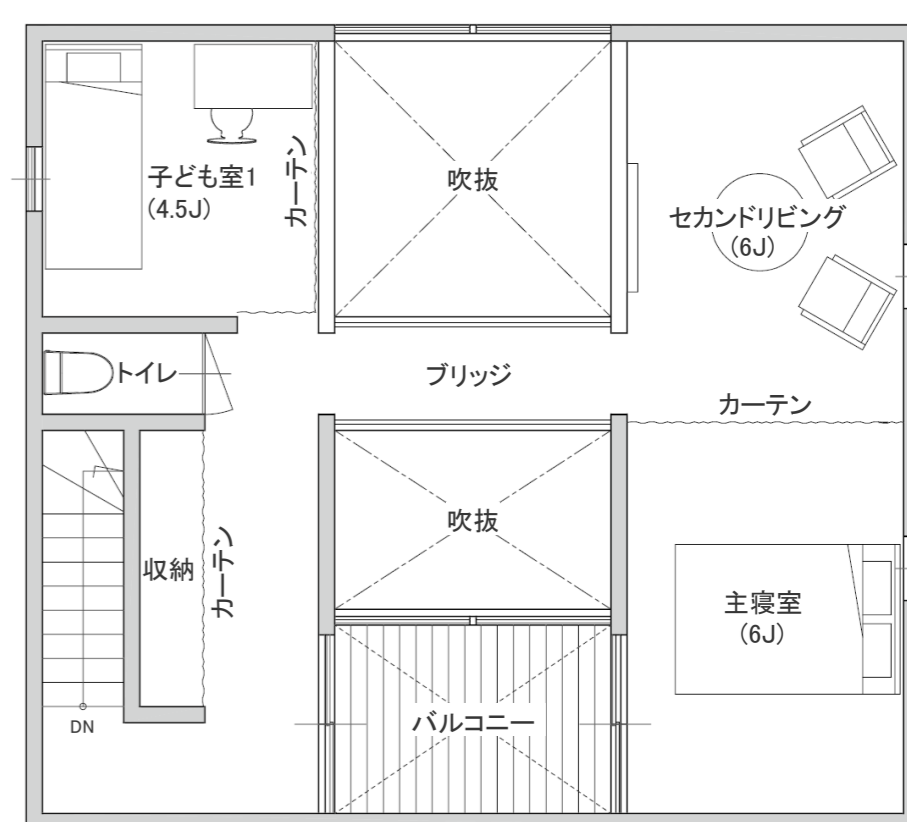
本格ピザ窯・土間ビストロ

遊び放題・キッズパーク

OUTDOOR LIFE STYLE (アウトドアライフ・スタイル)

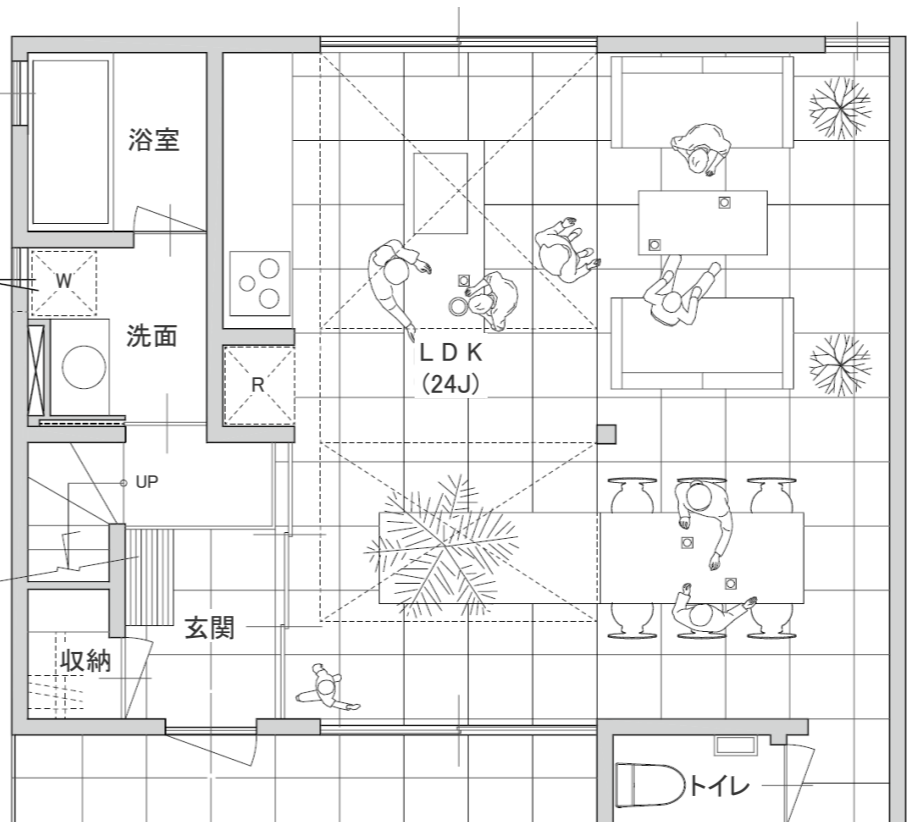


1F PLAN

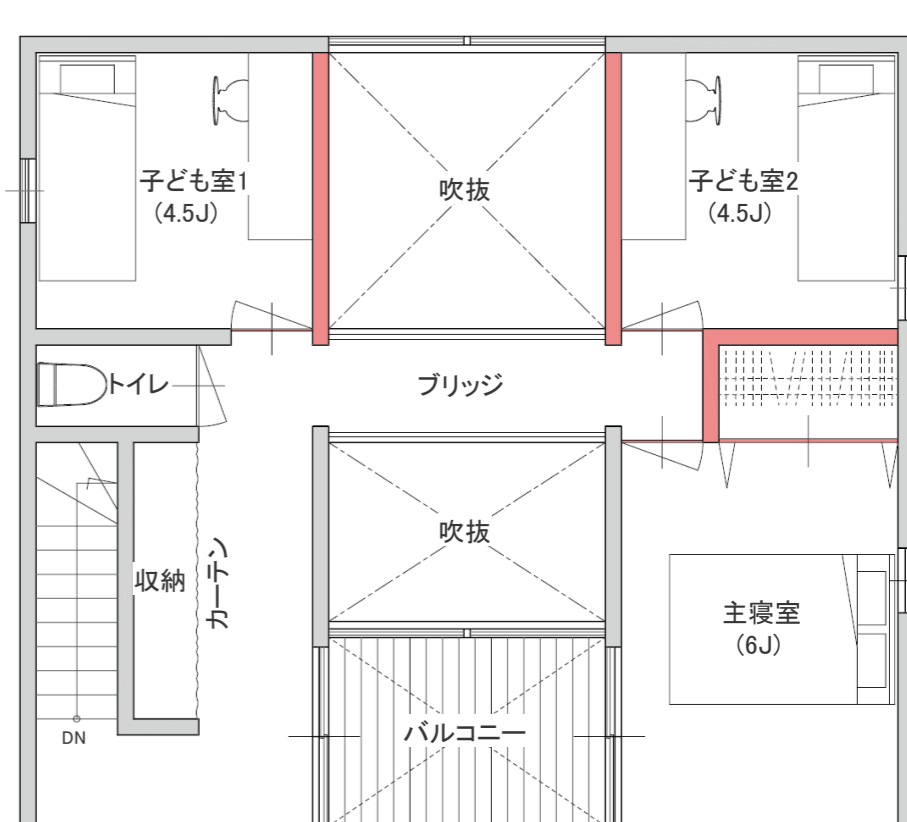


2F PLAN

Botanical Cafe STYLE (ボタニカルカフェ・スタイル)



1F PLAN



2F PLAN

土間空間が広がる一回フロア。キッチンを中心としたシンプルで多目的に使える間取りです。その“余白性”故に、この場所で何をするのかは住まい手次第。このキャンバスをどう染めるのか、空間を創造するあなたの想像力に掛かっています。ダイニングテーブルやソファを置いてくつろぎの場としたり、創作の場としてアトリエや教室を開放したり、友人と集まって気の置けない時間を過ごしたり。土間空間を中心に創り上げる個性豊かなライフスタイルを実現します。

<参考プラン>

1F : 54.90㎡

2F : 42.72㎡

TOTAL : 97.62㎡ + 5.46㎡(ポーチ) + 12.42㎡(吹抜) + 5.21㎡(バルコニー)

総施工面積 : 36.51坪