

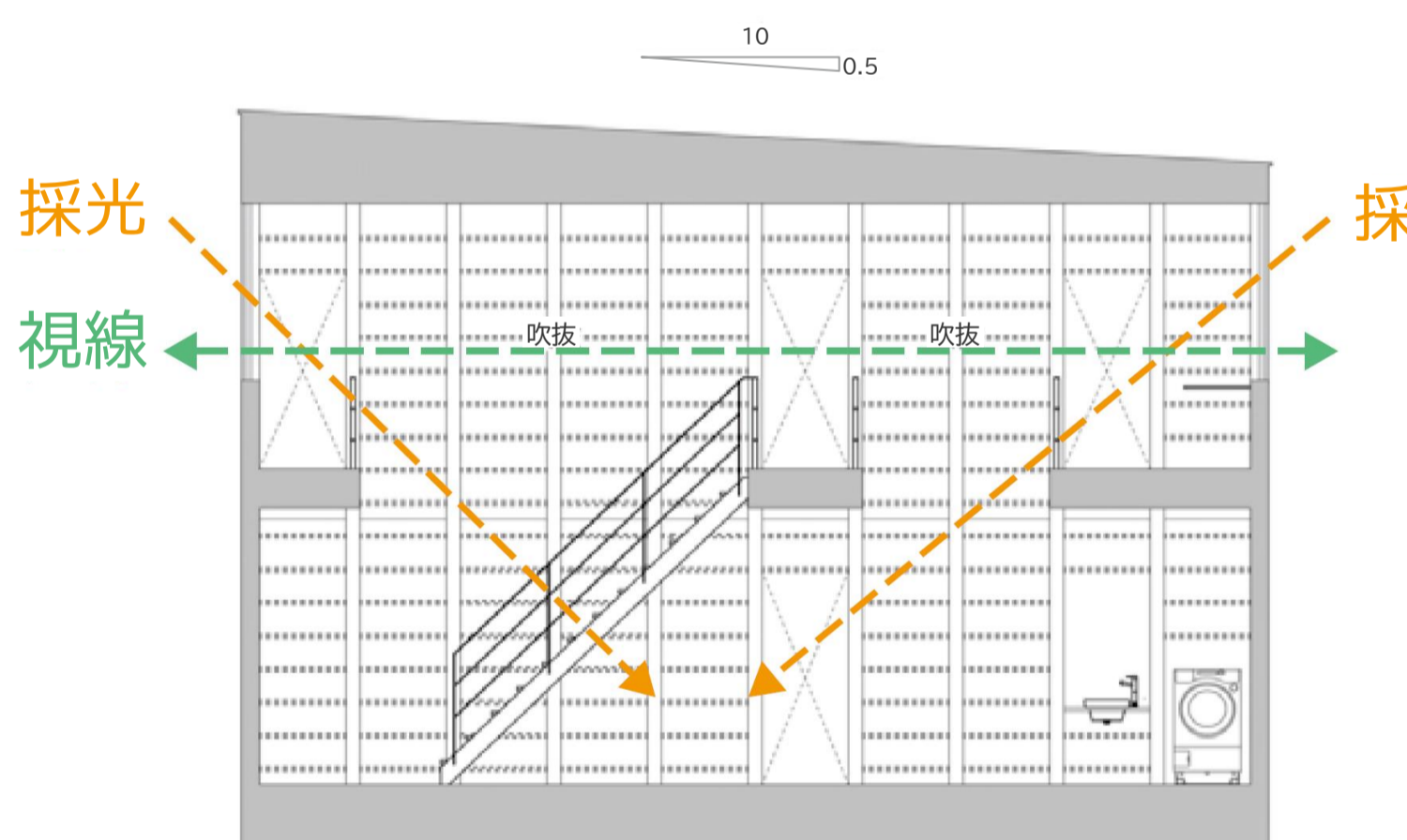


#012
 shelf



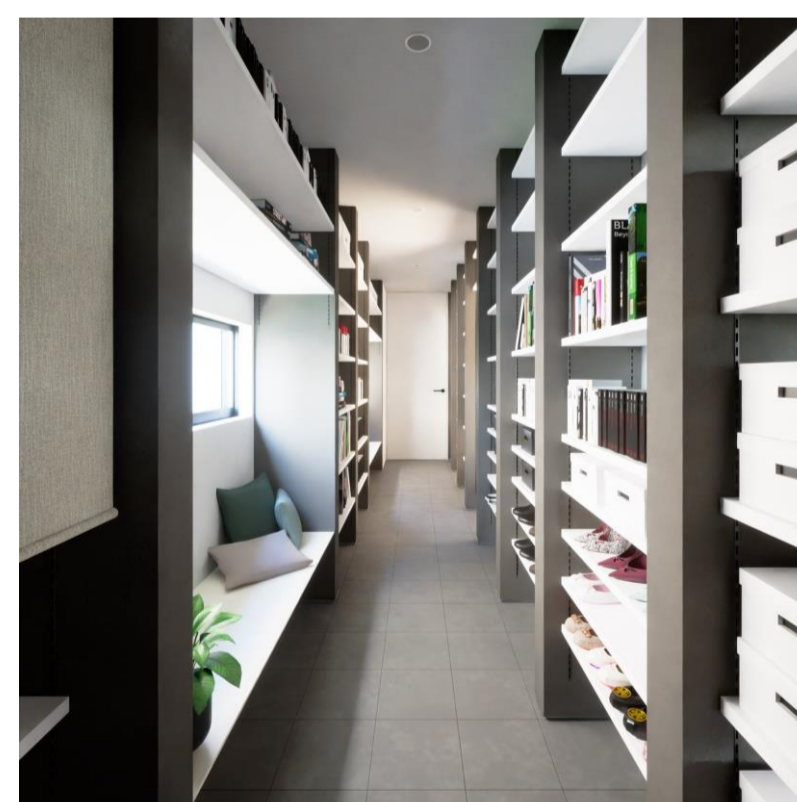
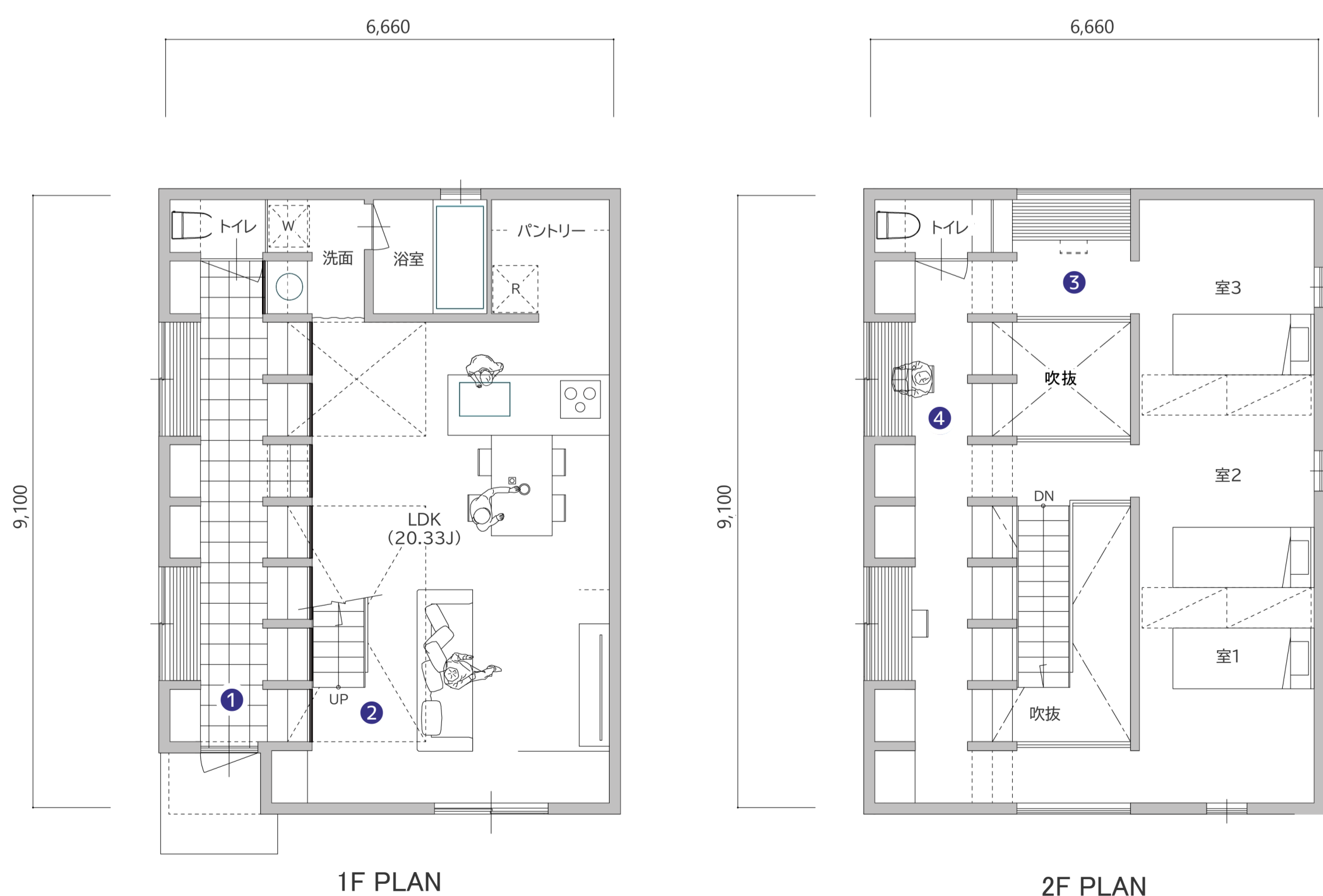
棚 (shelf) が主役 そんな家があってもいいのではないか

住まいのいたるところに存在するshelf(棚)。
 その存在を特別に気にしたことがある人は、ほぼいないのではないだろうか。
 しかし実は、様々な用途で暮らしを支えている、影の立役者。
 収納として暮らしを整え、大好きなモノを並べて飾る。
 モノがなければ机になったり、棚板を除けば抜け道にもなる。
 『shelf』を主役に抜擢すると、住まいの可能性は無限大に広がる。

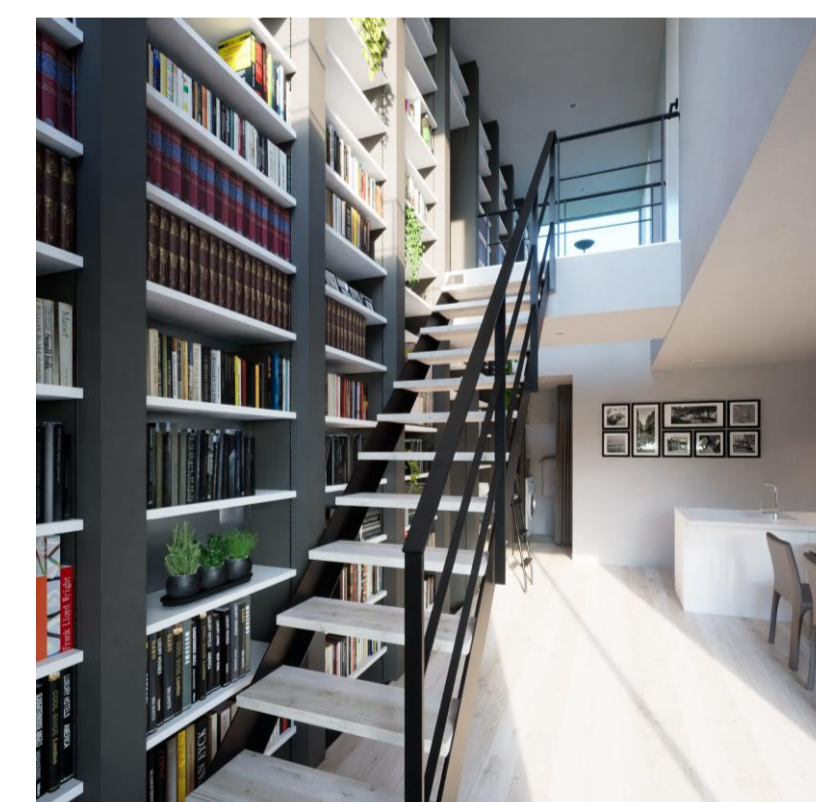


シューズクローク・食器棚・クローゼット・洗濯機置場・本棚・デスク・ベンチ…。
 生活に根差した空間から娯楽スペースに至るまで、
 暮らし方にあわせて自由にアレンジできるshelf(棚)を中心としたプラン。

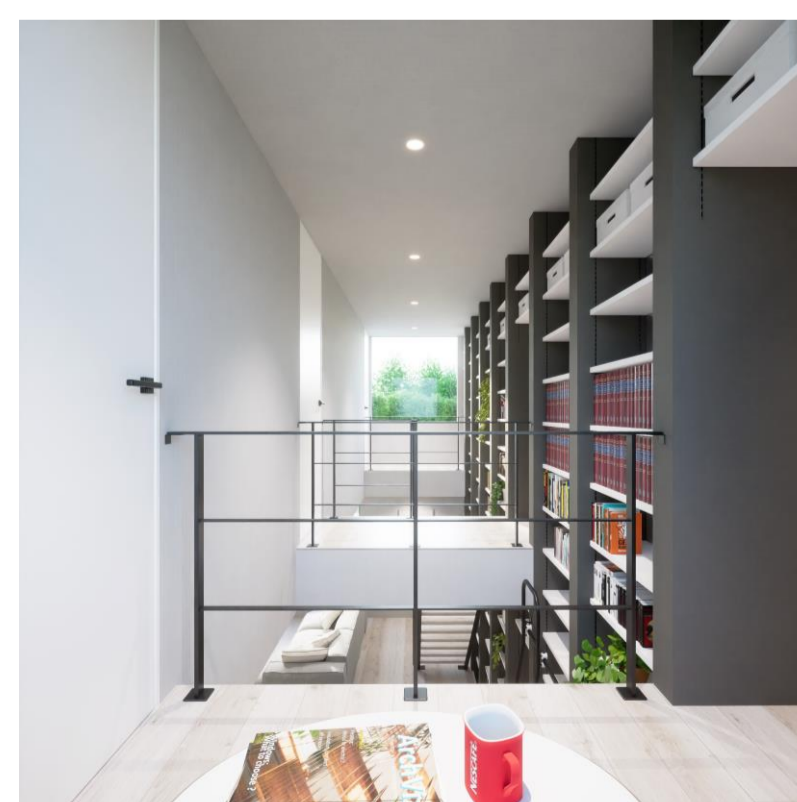
Shelfの隙間と吹抜によって、光が家中に行き渡り、どの部屋にいても家族の気配を感じることができる。



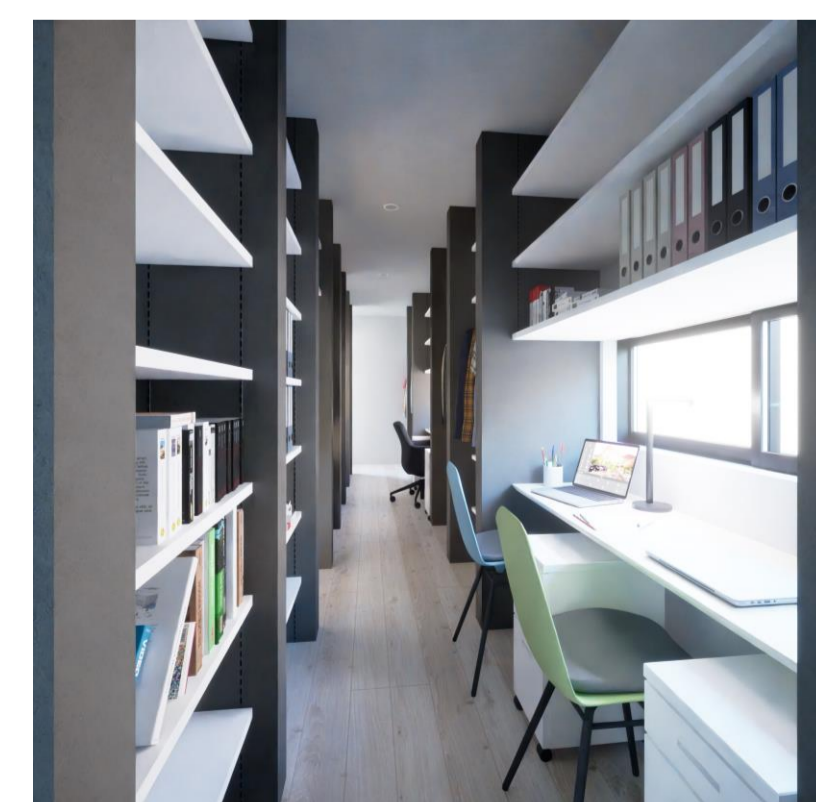
①奥行きある土間収納。玄関に入ると「shelf」空間がひろがる



②吹抜から降り注ぐ光が、家全体を明るく包み込む



③浮遊感のあるブリッジ
 吹抜空間は南北方向の視線の抜けを際立たせる



④スタディー、クローク、本棚…
 など、動線も兼ねた2階のshelfゾーン

<参考プラン>
 1F : 59.23m²
 2F : 51.17m²
 TOTAL : 110.40m² + 9.36m² / 総施工面積 : 33.39坪